

# Městský úřad Nové Město na Moravě

## odbor dopravy a vnitřních věcí

Vratislavovo náměstí 103,  
592 31 Nové Město na Moravě

### Podle rozdělovníku

Váš dopis zn./ze dne	Naše značka	Vyřizuje/linka	Nové Město na Moravě
26.09.2022	MUNNMNM/25987/2022/2	Martin Grepl/566 598 375 martin.grepl@meu.nmmn.cz	Dne: 02.11.2022

## OZNÁMENÍ VEŘEJNOU VYHLÁŠKOU

### opatření obecné povahy stanovení místní úpravy provozu

Městský úřad Nové Město na Moravě, odbor dopravy a vnitřních věcí, jako příslušný správní orgán podle § 124 odst. 6 zákona č. 361/2000 Sb., o provozu na pozemních komunikacích a o změnách některých zákonů, ve znění pozdějších předpisů, (dále jen „zákon o silničním provozu“), na základě žádosti podané žadatelem **Městys Bobrová, IČO 00293971, Bobrová 138, 592 55 Bobrová** (dále jen „žadatel“) a po předchozím písemném vyjádření příslušného orgánu Policie ČR, Krajské ředitelství policie kraje Vysočina, územní odbor Žďár nad Sázavou, Dopravní inspektorát, nám. Republiky 69, 591 20 Žďár nad Sázavou ze dne 13.07. 2022 pod č.j.:KRPJ-84030-2/ČJ-2022-161406-DING, po projednání a schválení zastupitelstvem městysem Bobrová na svém zasedání dne 19.09. 2022 - Pasport místních komunikací a dopravního značení pro městys Bobrová a po posouzení žádosti v souladu s ustanovením § 77 odst. 1 písm. c) a odst. 5 zákona o silničním provozu, v návaznosti na ustanovení § 171 a § 173 odst.1 zákona č. 500/2004 Sb., správní řád, ve znění pozdějších předpisů (dále jen „správní řád“) stanovuje

**místní úpravu provozu na pozemních komunikacích, na silnicích, místních a účelových komunikacích městyse Bobrová, podle grafické přílohy**

**Grafické zobrazení – viz přílohy**

**Důvod:** místní úprava provozu na pozemních komunikacích :

- silnice II. třídy číslo 360
- silnice II. třídy číslo 388
- silnice III. třídy číslo 36041
- místní a účelové komunikace

Odpovědná osoba: **Městys Bobrová, IČO 00293971, Bobrová 138, 592 55 Bobrová,**  
kontakt: starosta Jiří Koloušek: tel.: 566 673 265.

### Podmínky:

1. Místní úprava provozu na pozemních komunikacích bude provedena podle grafické přílohy, odsouhlasené Policií ČR, Krajské ředitelství policie kraje Vysočina, Územní odbor Žďár nad Sázavou, Dopravní inspektorát, nám. Republiky 69, Žďár nad Sázavou ze dne 13.07.2022 pod č.j.:KRPJ-84030-2/ČJ-2022-161406-DING a v souladu s ČSN 73 6102 (Projektování křižovatek na pozemních komunikacích k zajištění jeho bezpečné funkce a požadované dopravní výkonnosti a z hlediska zajištění dostatečných rozhledových poměrů, které je třeba zachovat po celou dobu existence připojení. Další související předpisy a normy za využití „Zásad pro dopravní značení na pozemních komunikacích vydání II.“ – TP 65, vydaných Centrem dopravního výzkumu Brno.
2. Instalace dopravního zařízení bude provedena v souladu s platnými právními a technickými předpisy, vztahujícími se k provedení a umístění předmětného zařízení a normy za využití

„Zásad pro dopravní značení na pozemních komunikacích vydání II.“ – TP 65, vydaných Centrem dopravního výzkumu Brno.

3. Městský úřad Nové Město na Moravě – odbor dopravy a vnitřních věcí si vyhrazuje právo toto stanovení místní úpravy provozu na pozemních komunikacích změnit nebo doplnit, pokud si to bude vyžadovat veřejný zájem.
4. Stanovení dopravního značení nenahrazuje povolení, stanovisko, posouzení, případně jiné opatření dotčeného správního úřadu vyžadované zvláštními předpisy.
5. Před instalací svislého dopravního značení musí být vytyčeny inženýrské sítě, tyto nesmějí být dotčeny.
6. Svým umístěním a barevným provedením musí dopravní značky odpovídat příloze č. 2, č. 6 a č. 10 vyhlášky č. 294/2015 Sb., a ČSN EN 12899-1, ČSN EN 1436 a splňovat podmínky uvedené v publikaci TP 65 - Zásady pro dopravní značení na pozemních komunikacích, schválené MD ČR, pod č.j. 532/2013-120-STSP/1 ze dne 31. 7. 2013, s účinností od 1. 8. 2013.
7. Před instalací dopravního značení nebo dopravního zařízení, musí žadatel získat souhlas příslušného správce komunikace, v němž správce určí druh použitého materiálu, způsob uchycení nebo provedení a přesné místo umístění dopravního značení, případně zařízení.
8. Instalaci dopravního značení provede žadatel, který je povinen instalovat, udržovat a obnovovat dopravní značení, či dopravní zařízení, pokud nedošlo k dohodě se správcem komunikace o převodu dopravního značení, či dopravního zařízení, na vlastní náklady.

## Odůvodnění

Městský úřad Nové Město na Moravě, odbor dopravy a vnitřních věcí, Vratislavovo náměstí 103, 592 31 Nové Město na Moravě obdržel dne 26.09. 2022 od Městys Bobrová, IČO 00293971, Bobrová 138, 592 55 Bobrová žádost o stanovení místní úpravy provozu na území městyse.

Návrh řešení dopravního značení byl projednán na veřejném zasedání orgánu obce zastupitelstvo městyse Bobrová dne 19.09.2022 a bylo schváleno

Písemností MUNMNM/25987/2022/1 ze dne 27.09.2022 Městský úřad Nové Město na Moravě, odbor dopravy a vnitřních věcí oznámil veřejnou vyhláškou návrh opatření obecné povahy a vyzval k uplatnění připomínek a námitek. V souladu s § 172 odst. 1 a 5 správního řádu, v návaznosti na § 39 odst. 1 správního řádu stanovil Městský úřad Nové Město na Moravě, odbor dopravy a vnitřních věcí lhůtu do 30 dnů ode dne vyvěšení pro uplatnění připomínek a námitek tj. do 01.11. 2022.

Oznámení o návrhu opatření obecné povahy bylo vyvěšeno na úřední desce Městského úřadu Nové Město na Moravě od 29.09.2022 do 17.10.2022..

Do termínu 01.11.2022 nebyly uplatněny žádné námítky a připomínky, proto Městský úřad Nové Město na Moravě, odbor dopravy a vnitřních věcí oznámil veřejnou vyhláškou opatření obecné povahy ve věci stanovení místní úpravy provozu na pozemních komunikacích.

Městský úřad zveřejňuje opatření obecné povahy na úřední desce Městského úřadu Nové Město na Moravě, úřadu městyse Bobrová

## Poučení o odvolání

Proti opatření obecné povahy dle § 173 odst. 2 správního řádu nelze podat opravný prostředek. Dle § 173 odst. 1 správního řádu opatření obecné povahy nabývá účinnosti patnáctým dnem po dni vyvěšení veřejné vyhlášky.

Otisk úředního razítka

Bc. Petr Pazour, v.r.  
vedoucí odboru dopravy a vnitřních věcí

Toto opatření obecné povahy musí být vyvěšeno na úřední desce Městského úřadu Nové Město na Moravě po dobu 15 dnů. **Současné úřad po vyvěšení potvrzuje, že tato písemnost byla**

**zveřejněna způsobem umožňujícím dálkový přístup podle ustanovení § 25 odst. 2, správního řádu.**

Grafickou přílohu - situaci je možno shlédnout na Městském úřadu Nové Město na Moravě odbor dopravy a vnitřních věcí a úřadu městyse Bobrová.

Vyvěšeno dne..... Sejmuto dne .....

Razítko a podpis:

**Rozdělovník:**

Městys Bobrová, IDDS: ithbpzs

sídlo: Bobrová č.p. 138, 592 55 Bobrová

Krajské ředitelství Policie Kraje Vysočina, Územní odbor Žďár nad Sázavou, Dopravní inspektorát,

IDDS: x9nhptc, sídlo: Vrchlického č.p. 2627/46, 586 01 Jihlava 1

Městský úřad Nové Město na Moravě, Vratislavovo náměstí č.p. 103, 592 31 Nové Město na Moravě

**Přílohy :**

Příloha č.1  
Dodatkové tabulky, E 2b Tvar křížovatky

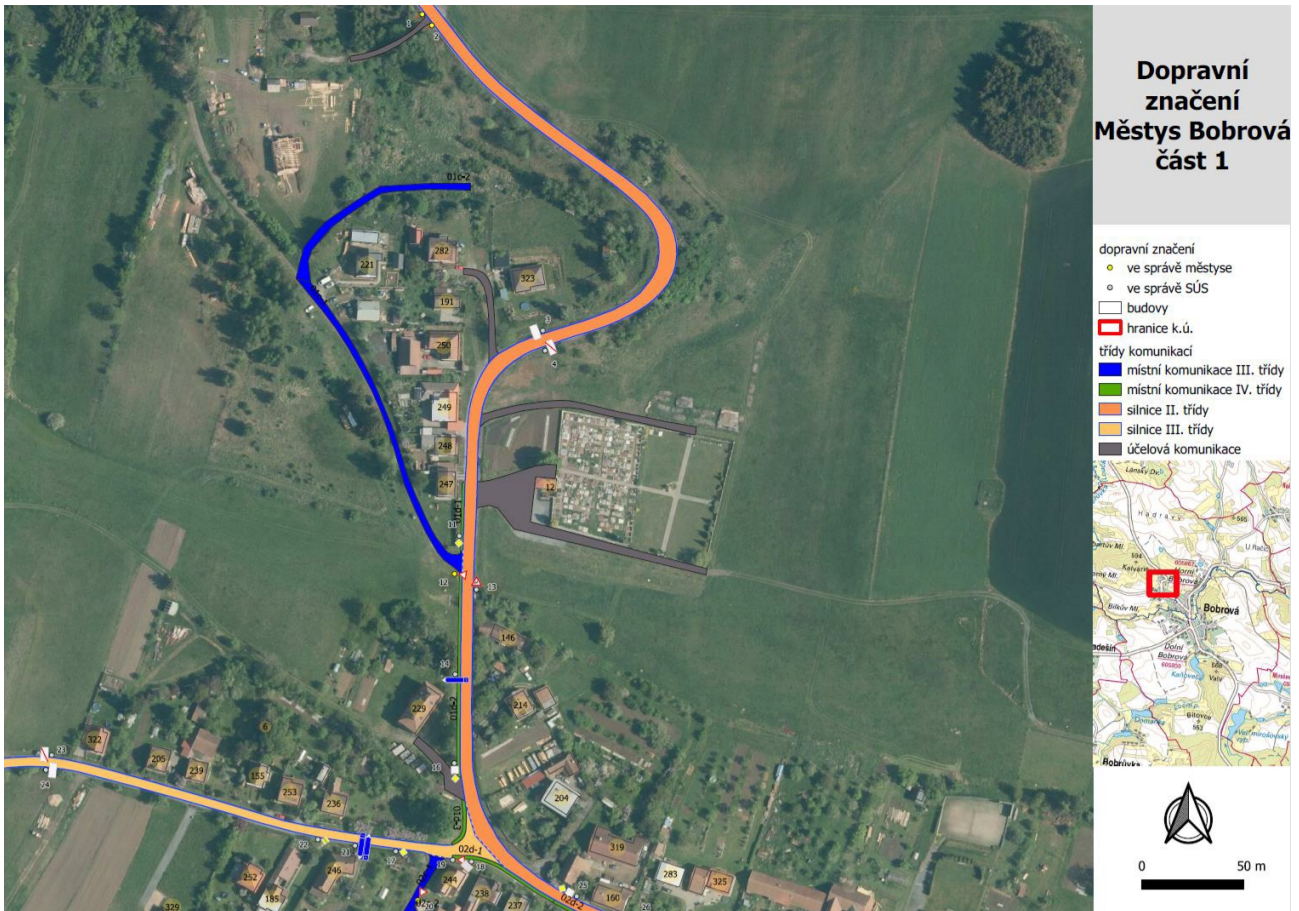
Inventární číslo sloupku	Symbol tvaru křížovatky
43	
44	
46	
47	
48	
52	
53	
55	

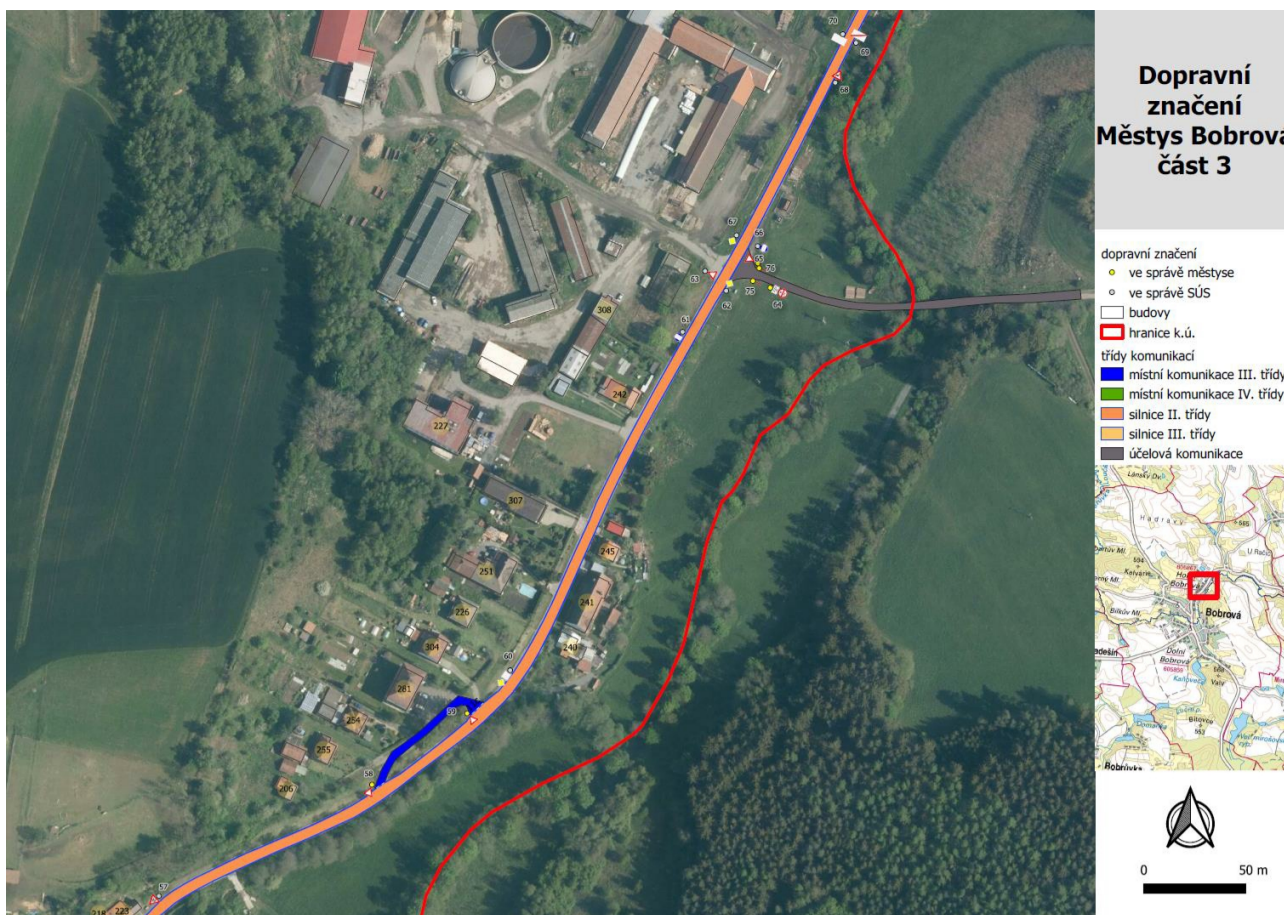
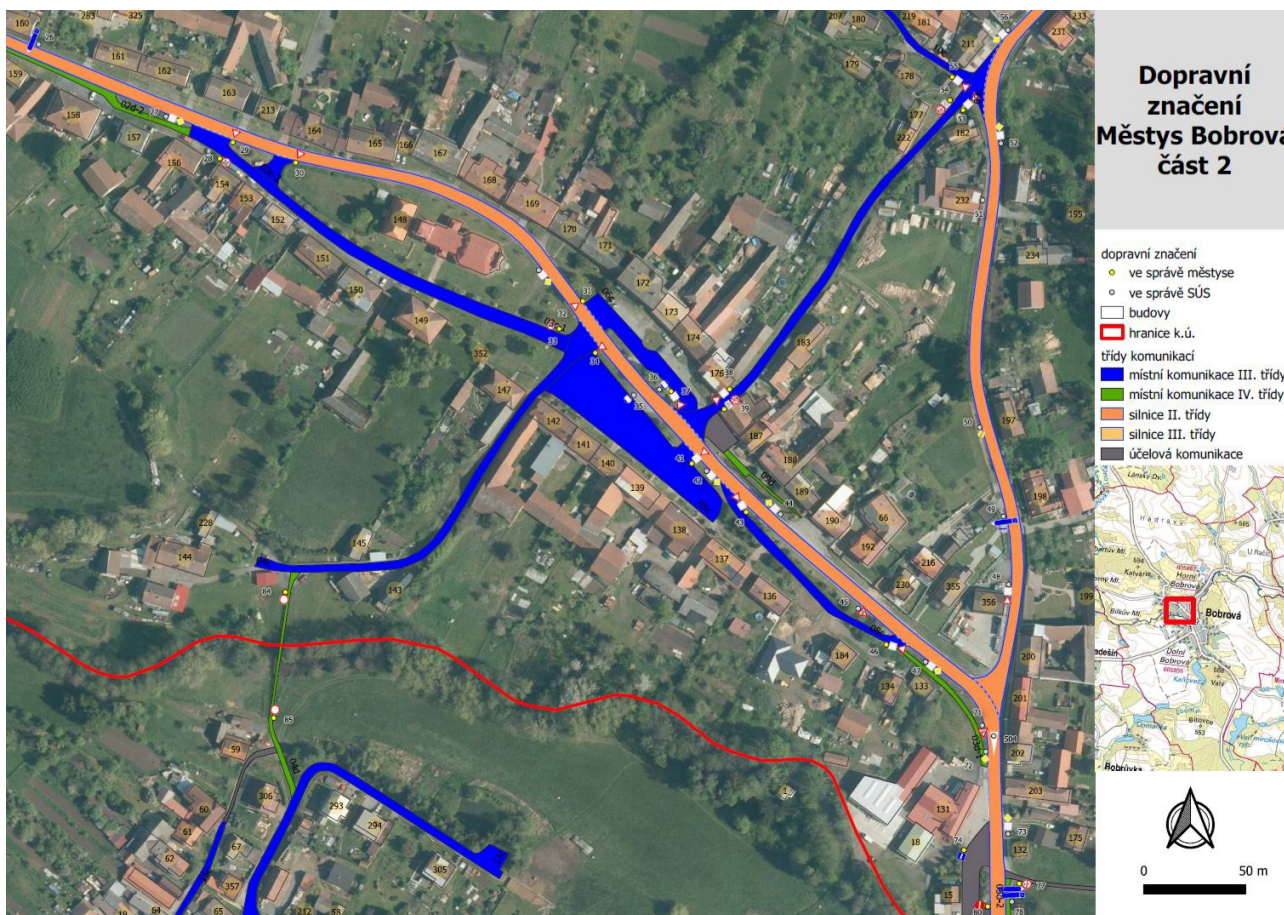
Inventární číslo sloupku	Symbol tvaru křížovatky
15	
25	
27	
32	
37	
38	
41	
42	

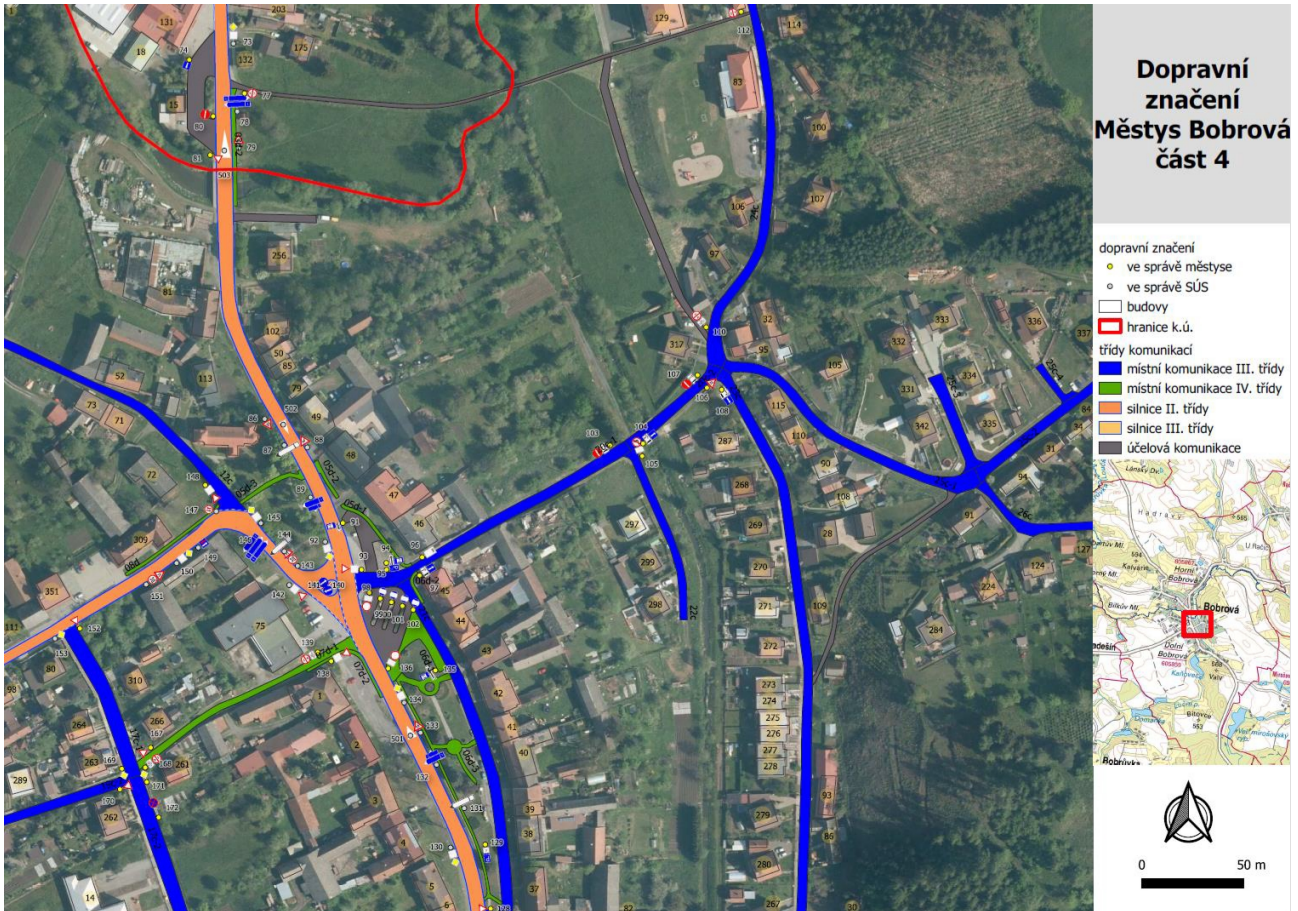
Příloha č.1  
Dodatkové tabulky, E 2b Tvar křižovatky

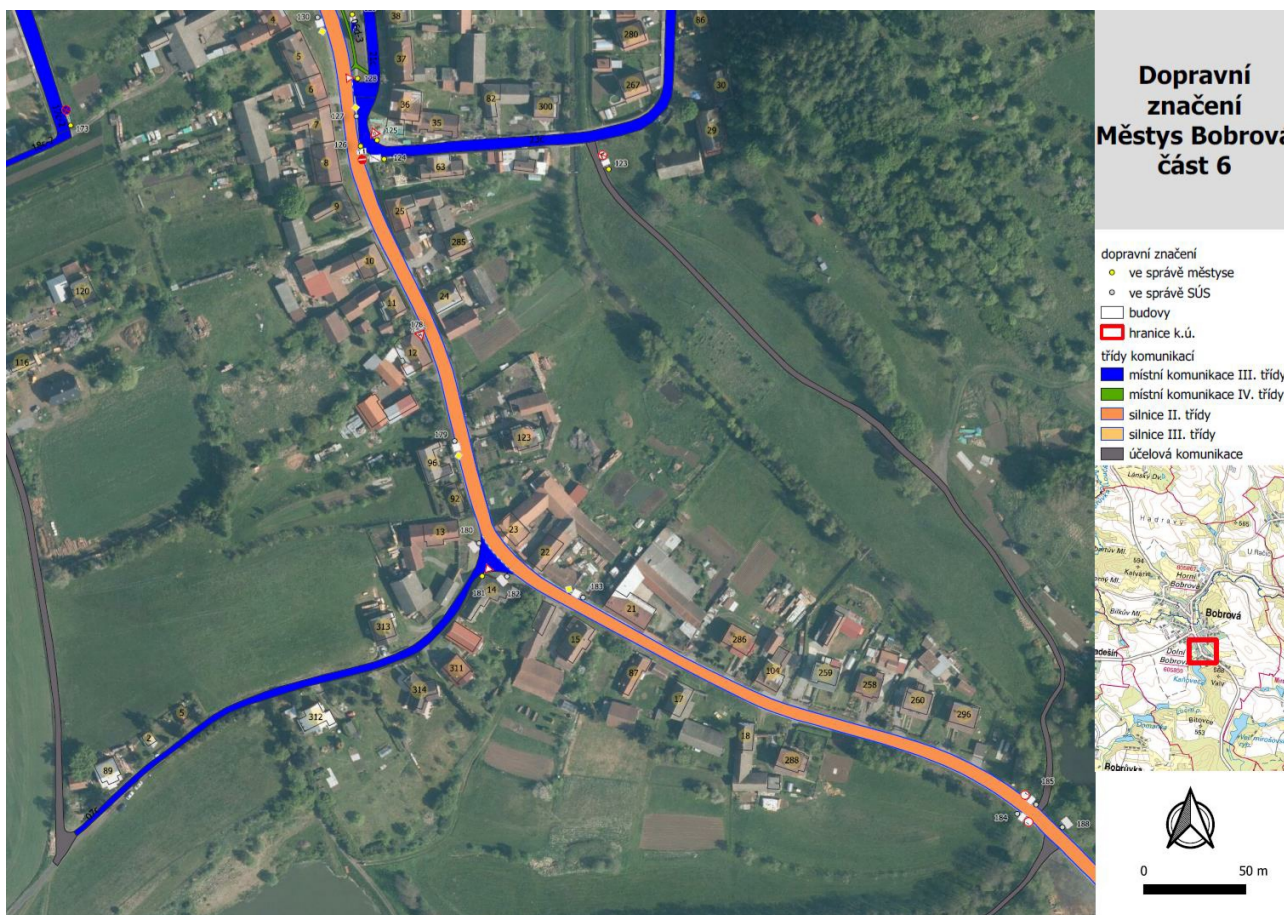
Inventární číslo sloupku	Symbol tvaru křižovatky
148	
150	
179	
183	

Inventární číslo sloupku	Symbol tvaru křižovatky
56	
60	
73	
92	
93	
134	
138	
142	
145	









Inventární číslo sloupku (v mapě)	Správa (organizace)	Označení a název značky	Text či symbol	Opatření	Dotčená komunikace	Pořadí na sloupku
1	Městys Bobrová	Z 11g, Směrový sloupek červený kulatý		NÁVRH	UO 22	0
2	Městys Bobrová	Z 11g, Směrový sloupek červený kulatý		NÁVRH	UO 22	0
3	SÚŠ Vysočiny	IZ 4a, Obec	BOBROVÁ		Silnice II.třídy 360	0
4	SÚŠ Vysočiny	IZ 4b, Konec obce	BOBROVÁ		Silnice II.třídy 360	0
11	SÚŠ Vysočiny	P 2, Hlavní pozemní komunikace		NÁVRH	Silnice II.třídy 360	0
12	Městys Bobrová	P 4, Dej přednost v jízdě!		NÁVRH	MK III 01c	0
13	SÚŠ Vysočiny	A 2a, Dvojitá zatáčka, první vpravo			Silnice II.třídy 360	0
14	SÚŠ Vysočiny	IS 3c, Směrová tabule s cílem - vpravo (s jedním cílem)	PODOLÍ 2		Silnice II.třídy 360	0
15	SÚŠ Vysočiny	E 2b, Tvar křižovatky		VYMĚNIT	Silnice II.třídy 360	0
15	SÚŠ Vysočiny	P 2, Hlavní pozemní komunikace			Silnice II.třídy 360	1
17	SÚŠ Vysočiny	P 2, Hlavní pozemní komunikace		NÁVRH	Silnice III.třídy 36041	0
18	SÚŠ Vysočiny	ZR, Zrcadlo			Silnice II.třídy 360	0
19	SÚŠ Vysočiny	P 4, Dej přednost v jízdě!			Silnice III.třídy 36041	0
20	Městys Bobrová	P 4, Dej přednost v jízdě!		VYMĚNIT	MK III 02c	0
21	SÚŠ Vysočiny	IS 3c, Směrová tabule s cílem - vpravo (s jedním cílem)	360 KŘÍŽANOV 13		Silnice III.třídy 36041	0
21	SÚŠ Vysočiny	IS 3b, Směrová tabule s cílem - vlevo (s jedním cílem)	20 ŽDÁR N. SÁZ.		Silnice III.třídy 36041	1
22	SÚŠ Vysočiny	P 3, Konec hlavní pozemní komunikace		ODSTRANIT	Silnice III.třídy 36041	0
23	SÚŠ Vysočiny	IZ 4b, Konec obce	BOBROVÁ		Silnice III.třídy 36041	0
24	SÚŠ Vysočiny	IZ 4a, Obec	BOBROVÁ		Silnice III.třídy 36041	0
25	SÚŠ Vysočiny	E 2b, Tvar křižovatky			Silnice II.třídy 360	0
25	SÚŠ Vysočiny	P 2, Hlavní pozemní komunikace			Silnice II.třídy 360	1
26	SÚŠ Vysočiny	IS 3b, Směrová tabule s cílem - vlevo (s jedním cílem)	2 PODOLÍ		Silnice II.třídy 360	0
27	SÚŠ Vysočiny	E 2b, Tvar křižovatky		NÁVRH	Silnice II.třídy 360	0
27	SÚŠ Vysočiny	P 2, Hlavní pozemní komunikace		NÁVRH	Silnice II.třídy 360	1

Inventární číslo sloupku (v mapě)	Správa (organizace)	Označení a název značky	Text či symbol	Opatření	Dotčená komunikace	Pořadí na sloupku
28	Městys Bobrová	B 20a, Nejvyšší dovolená rychlost	30	VYMĚNIT	MK IV 02d	0
29	Městys Bobrová	P 4, Dej přednost v jízdě!		NÁVRH	MK III 03c	0
30	Městys Bobrová	P 4, Dej přednost v jízdě!		NÁVRH	MK III 03c	0
31	Městys Bobrová	P 4, Dej přednost v jízdě!		NÁVRH	MK III 06c	0
32	SÚŠ Vysočiny	E 2b, Tvar křižovatky		NÁVRH	Silnice II.třídy 360	0
32	SÚŠ Vysočiny	P 2, Hlavní pozemní komunikace			Silnice II.třídy 360	1
33	Městys Bobrová	B 20a, Nejvyšší dovolená rychlost	30	NÁVRH	MK III 03c	0
34	Městys Bobrová	P 4, Dej přednost v jízdě!		NÁVRH	MK III 05c	0
35	SÚŠ Vysočiny	IJ 4b, Označnick zastávky			Silnice II.třídy 360	0
36	SÚŠ Vysočiny	IJ 4b, Označnick zastávky			Silnice II.třídy 360	0
37	Městys Bobrová	E 2b, Tvar křižovatky		NÁVRH	MK III 06c	0
37	Městys Bobrová	P 4, Dej přednost v jízdě!		NÁVRH	MK III 06c	1
38	Městys Bobrová	E 2b, Tvar křižovatky		NÁVRH	MK III 09c	0
38	Městys Bobrová	P 4, Dej přednost v jízdě!		VYMĚNIT	MK III 09c	1
39	Městys Bobrová	B 12, Zákaz vjezdu vyznačených vozidel	nad 3.5t; traktory	NÁVRH	MK III 09c	0
39	Městys Bobrová	E 13, Text nebo symbol	MIMO DOPRAVNÍ OBSLUHY	NÁVRH		1
41	Městys Bobrová	E 2b, Tvar křižovatky		NÁVRH	MK III 05c	0
41	Městys Bobrová	P 4, Dej přednost v jízdě!		NÁVRH	MK III 05c	1
42	SÚŠ Vysočiny	E 2b, Tvar křižovatky		NÁVRH	Silnice II.třídy 360	0
42	SÚŠ Vysočiny	P 2, Hlavní pozemní komunikace		NÁVRH	Silnice II.třídy 360	1
43	Městys Bobrová	E 2b, Tvar křižovatky		NÁVRH	MK III 08c	0
43	Městys Bobrová	P 4, Dej přednost v jízdě!		NÁVRH	MK III 08c	1
44	SÚŠ Vysočiny	E 2b, Tvar křižovatky		NÁVRH	Silnice II.třídy 360	0
44	SÚŠ Vysočiny	P 2, Hlavní pozemní komunikace			Silnice II.třídy 360	1
45	SÚŠ Vysočiny	A 12b, Děti		ODSTRANIT	Silnice II.třídy 360	0



Inventární číslo sloupku (v mapě)	Správa (organizace)	Označení a název značky	Text či symbol	Opatření	Dotčená komunikace	Pořadí na sloupku
46	Městys Bobrová	E 2b, Tvar křižovatky		NÁVRH	MK III 08c	0
46	Městys Bobrová	P 4, Dej přednost v jízdě!		NÁVRH	MK III 08c	1
47	SÚS Vysočiny	E 2b, Tvar křižovatky			Silnice II.třídy 360	0
47	SÚS Vysočiny	P 2, Hlavní pozemní komunikace			Silnice II.třídy 360	1
48	SÚS Vysočiny	E 2b, Tvar křižovatky			Silnice II.třídy 388	0
48	SÚS Vysočiny	P 4, Dej přednost v jízdě!			Silnice II.třídy 388	1
49	SÚS Vysočiny	IS 3c, Směrová tabule s cílem - vpravo (s jedním cílem)	360   KŘÍŽANOV 12, MORAVEC 5		Silnice II.třídy 388	0
49	SÚS Vysočiny	IS 3a, Směrová tabule s cílem - přímo (se dvěma cíli)	360   N. MĚSTO n. M. 10		Silnice II.třídy 388	1
50	SÚS Vysočiny	P 3, Konec hlavní pozemní komunikace			Silnice II.třídy 388	0
51	SÚS Vysočiny	ZR, Zrcadlo			Silnice II.třídy 388	0
52	SÚS Vysočiny	E 2b, Tvar křižovatky			Silnice II.třídy 388	0
52	SÚS Vysočiny	P 2, Hlavní pozemní komunikace		VYMĚNIT	Silnice II.třídy 388	1
53	Městys Bobrová	E 2b, Tvar křižovatky		NÁVRH	MK III 09c	0
53	Městys Bobrová	P 4, Dej přednost v jízdě!			MK III 09c	1
54	Městys Bobrová	E 13, Text nebo symbol	MIMO DOPRAVNÍ OBSLUHY	NÁVRH	MK III 09c	0
54	Městys Bobrová	B 12, Zákaz vjezdu vyznačených vozidel	nad 3.5t; traktory	NÁVRH	MK III 09c	1
55	Městys Bobrová	E 2b, Tvar křižovatky		NÁVRH	MK III 10c	0
55	Městys Bobrová	P 4, Dej přednost v jízdě!		NÁVRH	MK III 10c	1
56	SÚS Vysočiny	E 2b, Tvar křižovatky		VYMĚNIT	Silnice II.třídy 388	0
56	SÚS Vysočiny	P 2, Hlavní pozemní komunikace			Silnice II.třídy 388	1
57	SÚS Vysočiny	A 12b, Děti		ODSTRANIT	Silnice II.třídy 388	0
58	Městys Bobrová	P 4, Dej přednost v jízdě!			MK III 11c	0
59	Městys Bobrová	P 4, Dej přednost v jízdě!			MK III 11c	0
60	SÚS Vysočiny	E 2b, Tvar křižovatky		NÁVRH	Silnice II.třídy 388	0
60	SÚS Vysočiny	P 2, Hlavní pozemní komunikace		NÁVRH	Silnice II.třídy 388	1

Inventární číslo sloupku (v mapě)	Správa (organizace)	Označení a název značky	Text či symbol	Opatření	Dotčená komunikace	Pořadí na sloupku
61	SÚS Vysočiny	IJ 4b, Označnick zastávky			Silnice II.třídy 388	0
62	SÚS Vysočiny	P 2, Hlavní pozemní komunikace		ODSTRANIT	Silnice II.třídy 388	0
63	SÚS Vysočiny	P 4, Dej přednost v jízdě!				0
64	Městys Bobrová	E 13, Text nebo symbol	MIMO DOPRAVNÍ OBSLUHY	NÁVRH	UO 07	0
64	Městys Bobrová	B 11, Zákaz vjezdu všech motorových vozidel		VYMĚNIT	UO 07	1
65	Městys Bobrová	P 4, Dej přednost v jízdě!		NÁVRH	UO 07	0
66	SÚS Vysočiny	IJ 4b, Označnick zastávky			Silnice II.třídy 388	0
67	SÚS Vysočiny	P 2, Hlavní pozemní komunikace		ODSTRANIT	Silnice II.třídy 388	0
68	SÚS Vysočiny	A 2a, Dvojitá zatačka, první vpravo			Silnice II.třídy 388	0
69	SÚS Vysočiny	IZ 4b, Konec obce	BOBROVÁ		Silnice II.třídy 388	0
70	SÚS Vysočiny	IZ 4a, Obec	BOBROVÁ		Silnice II.třídy 388	0
71	SÚS Vysočiny	A 12b, Děti		NÁVRH	Silnice II.třídy 360	0
72	SÚS Vysočiny	P 2, Hlavní pozemní komunikace		ODSTRANIT	Silnice II.třídy 360	0
73	SÚS Vysočiny	E 2b, Tvar křižovatky			Silnice II.třídy 360	0
73	SÚS Vysočiny	P 2, Hlavní pozemní komunikace			Silnice II.třídy 360	1
74	SÚS Vysočiny	IP 4b, Jednosměrný provoz		NÁVRH	UO 21	0
75	Městys Bobrová	Z 11g, Směrový sloupek červený kulatý		NÁVRH	UO 07	0
76	Městys Bobrová	Z 11g, Směrový sloupek červený kulatý		NÁVRH	UO 07	0
77	Městys Bobrová	B 11, Zákaz vjezdu všech motorových vozidel		NÁVRH	UO 08	0
78	SÚS Vysočiny	IS 3b, Směrová tabule s cílem - vlevo (s jedním cílem)	10 N. MĚSTO n. M.   360		Silnice II.třídy 360	0
78	SÚS Vysočiny	IS 3c, Směrová tabule s cílem - vpravo (s jedním cílem)	388   BYSTRICE n. P. 14		Silnice II.třídy 360	1
79	SÚS Vysočiny	A 12b, Děti		NÁVRH	Silnice II.třídy 360	0
80	Městys Bobrová	B 2, Zákaz vjezdu všech vozidel			UO 21	0

Inventární číslo sloupku (v mapě)	Správa (organizace)	Označení a název značky	Text či symbol	Opatření	Dotčená komunikace	Pořadí na sloupku
81	Městys Bobrová	P 4, Dej přednost v jízdě!			UO 21	0
84	Městys Bobrová	B 1, Zákaz vjezdu všech vozidel (v obou směrech)		NÁVRH	MK IV 04d	0
85	Městys Bobrová	B 1, Zákaz vjezdu všech vozidel (v obou směrech)		NÁVRH	MK IV 04d	0
86	SÚS Vysočiny	A 12b, Děti		NÁVRH	Silnice II.třídy 360	0
87	SÚS Vysočiny	IS 5, Směrová tabule s jiným cílem - vpravo	AGKROKOP		Silnice II.třídy 360	0
88	SÚS Vysočiny	A 2a, Dvojitá zatáčka, první vpravo			Silnice II.třídy 360	0
89	SÚS Vysočiny	IS 3c, Směrová tabule s cílem - vpravo (se dvěma cíli)	388   ŽDÁR n.SÁZ, RADEŠÍN 2		Silnice II.třídy 360	0
89	SÚS Vysočiny	IS 3a, Směrová tabule s cílem - přímo (se dvěma cíli)	360   KRÍŽANOV 12, MORAVEC 5		Silnice II.třídy 360	1
91	Městys Bobrová	E 8d, Úsek platnosti			UO 12	0
91	Městys Bobrová	IP 13d, Parkoviště P + R			UO 12	1
92	SÚS Vysočiny	E 2b, Tvar křižovatky			Silnice II.třídy 360	0
92	SÚS Vysočiny	P 2, Hlavní pozemní komunikace			Silnice II.třídy 360	1
93	Městys Bobrová	E 2b, Tvar křižovatky			MK III 20c	0
93	Městys Bobrová	P 4, Dej přednost v jízdě!			MK III 20c	1
94	Městys Bobrová	E 8d, Úsek platnosti - vlevo			UO 12	0
94	Městys Bobrová	IP 13d, Parkoviště P + R			UO 12	1
95	Městys Bobrová	IP 12, Vyhrazené parkoviště	INVALIDNÍ VOZÍK		UO 12	0
96	Městys Bobrová	IZ 8a, Zóna s dopravním omezením	30	NÁVRH	MK III 20c	0
97	Městys Bobrová	E 12a, Jízda cyklistů v protisměru		NÁVRH	MK III 20c	0
97	Městys Bobrová	IP 4b, Jednosměrný provoz			MK III 20c	1
98	Městys Bobrová	E 13, Text nebo symbol	MIMO BUS		UO 13	0
98	Městys Bobrová	B 1, Zákaz vjezdu všech vozidel (v obou směrech)			UO 13	1
99	Městys Bobrová	IJ 4b, Označnick zastávky			UO 13	0

Inventární číslo sloupku (v mapě)	Správa (organizace)	Označení a název značky	Text či symbol	Opatření	Dotčená komunikace	Pořadí na sloupku
100	Městys Bobrová	IJ 4b, Označnick zastávky			UO 13	0
101	Městys Bobrová	IJ 4b, Označnick zastávky			UO 13	0
102	Městys Bobrová	IJ 4b, Označnick zastávky			UO 13	0
103	Městys Bobrová	E 12b, Vjezd cyklistů v protisměru povolen		NÁVRH	MK III 20c	0
103	Městys Bobrová	B 2, Zákaz vjezdu všech vozidel		NÁVRH	MK III 20c	1
104	Městys Bobrová	E 12a, Jízda cyklistů v protisměru		NÁVRH	MK III 20c	0
104	Městys Bobrová	IP 4b, Jednosměrný provoz		NÁVRH	MK III 20c	1
105	Městys Bobrová	E 13, Text nebo symbol	MIMO CYKLISTŮ	NÁVRH	MK III 22c	0
105	Městys Bobrová	B 24b, Zákaz odbočování vlevo		NÁVRH	MK III 22c	1
106	Městys Bobrová	A 9, Provoz v obou směrech			MK III 20c	0
107	Městys Bobrová	E 12b, Vjezd cyklistů v protisměru povolen		NÁVRH	MK III 20c	0
107	Městys Bobrová	B 2, Zákaz vjezdu všech vozidel			MK III 20c	1
108	Městys Bobrová	E 12a, Jízda cyklistů v protisměru		NÁVRH	MK III 23c	0
108	Městys Bobrová	IP 4b, Jednosměrný provoz			MK III 23c	1
110	Městys Bobrová	E 13, Text nebo symbol	MIMO DOPRAVNÍ OBSLUHY	NÁVRH	UO 09	0
110	Městys Bobrová	B 11, Zákaz vjezdu všech motorových vozidel		NÁVRH	UO 09	1
112	Městys Bobrová	B 11, Zákaz vjezdu všech motorových vozidel		NÁVRH	UO 08	0
123	Městys Bobrová	E 13, Text nebo symbol	MIMO CYKLISTŮ	NÁVRH	UO 17	0
123	Městys Bobrová	B 24a, Zákaz odbočování vpravo		NÁVRH	UO 17	1
124	Městys Bobrová	IZ 8b, Konec zóny s dopravním omezením	30	NÁVRH	MK III 23c	0
125	Městys Bobrová	A 9, Provoz v obou směrech			MK III 23c	0
126	Městys Bobrová	E 12b, Vjezd cyklistů v protisměru povolen		NÁVRH	MK III 23c	0
126	Městys Bobrová	B 2, Zákaz vjezdu všech vozidel			MK III 23c	1
127	SÚS Vysočiny	P 2, Hlavní pozemní komunikace			Silnice II.třídy 360	0
128	Městys Bobrová	P 4, Dej přednost v jízdě!			MK III 21c	0

Inventární číslo sloupku (v mapě)	Správa (organizace)	Označení a název značky	Text či symbol	Opatření	Dotčená komunikace	Pořadí na sloupku
129	Městys Bobrová	E 9, Druh vozidla	BUS		MK III 21c	0
129	Městys Bobrová	IP 12, Vyhrazené parkoviště			MK III 21c	1
130	SÚŠ Vysočiny	E 2b, Tvar křižovatky		ODSTRANIT	Silnice II.třídy 360	0
130	SÚŠ Vysočiny	P 2, Hlavní pozemní komunikace		ODSTRANIT	Silnice II.třídy 360	1
131	SÚŠ Vysočiny	IS 5, Směrová tabule s jiným cílem - vlevo	AGKROKOP		Silnice II.třídy 360	0
132	SÚŠ Vysočiny	IS 3b, Směrová tabule s cílem - vlevo (se dvěma cíli)	388 ŽDÁR n.SÁZ. 20, RADEŠÍN 2		Silnice II.třídy 360	0
132	SÚŠ Vysočiny	IS 3a, Směrová tabule s cílem - přímo (se dvěma cíli)	360 N. MĚSTO n. M.10 ; 388 BYSTRICE n. P. 14		Silnice II.třídy 360	1
133	SÚŠ Vysočiny	A 12b, Děti		NÁVRH	Silnice II.třídy 360	0
134	SÚŠ Vysočiny	E 2b, Tvar křižovatky			Silnice II.třídy 360	0
134	SÚŠ Vysočiny	P 2, Hlavní pozemní komunikace			Silnice II.třídy 360	1
135	Městys Bobrová	E 8d, Úsek platnosti - vpravo			MK III 21c	0
135	Městys Bobrová	IP 13e, Parkoviště K+R			MK III 21c	1
136	Městys Bobrová	E 13, Text nebo symbol	MIMO BUS		UO 13	0
136	Městys Bobrová	B 1, Zákaz vjezdu všech vozidel (v obou směrech)			UO 13	1
138	Městys Bobrová	E 2b, Tvar křižovatky			MK IV 07d	0
138	Městys Bobrová	P 4, Dej přednost v jízdě!			MK IV 07d	1
139	Městys Bobrová	E 13, Text nebo symbol	MIMO DOPRAVNÍ OBSLUHY	NÁVRH	MK IV 07d	0
139	Městys Bobrová	B 11, Zákaz vjezdu všech motorových vozidel		NÁVRH	MK IV 07d	1
140	SÚŠ Vysočiny	Z 4b, Směrovací deska se šikmými pruhy se sklonem vpravo			Silnice II.třídy 388	0
140	SÚŠ Vysočiny	C 4a, Prikázaný směr objíždění vpravo			Silnice II.třídy 388	1

Inventární číslo sloupku (v mapě)	Správa (organizace)	Označení a název značky	Text či symbol	Opatření	Dotčená komunikace	Pořadí na sloupku
141	SÚŠ Vysočiny	Z 4b, Směrovací deska se šikmými pruhy se sklonem vpravo			Silnice II.třídy 388	0
141	SÚŠ Vysočiny	C 4a, Prikázaný směr objíždění vpravo			Silnice II.třídy 388	1
142	SÚŠ Vysočiny	E 2b, Tvar křižovatky			Silnice II.třídy 388	0
142	SÚŠ Vysočiny	P 4, Dej přednost v jízdě!			Silnice II.třídy 388	1
143	SÚŠ Vysočiny	B 20a, Nejvyšší dovolená rychlost	30		Silnice II.třídy 388	0
143	SÚŠ Vysočiny	A 6b, Zúžená vozovka (z jedné strany)			Silnice II.třídy 388	1
144	SÚŠ Vysočiny	IS 5, Směrová tabule s jiným cílem - vlevo	AGKROKOP		Silnice II.třídy 388	0
145	SÚŠ Vysočiny	E 2b, Tvar křižovatky			Silnice II.třídy 388	0
145	SÚŠ Vysočiny	P 2, Hlavní pozemní komunikace			Silnice II.třídy 388	1
146	SÚŠ Vysočiny	IS 3c, Směrová tabule s cílem - vpravo (se dvěma cíli)	360 KŘÍŽANOV 12, MORAVEC 5		Silnice II.třídy 388	0
146	SÚŠ Vysočiny	IS 3b, Směrová tabule s cílem - vlevo (s jedním cílem)	388 BYSTRICE n. P. 14		Silnice II.třídy 388	1
146	SÚŠ Vysočiny	IS 3b, Směrová tabule s cílem - vlevo (s jedním cílem)	360 N.MĚSTO n.M. 10		Silnice II.třídy 388	2
147	SÚŠ Vysočiny	P 7, Přednost protijedoucích vozidel			Silnice II.třídy 388	0
148	Městys Bobrová	E 2b, Tvar křižovatky			MK III 12c	0
148	Městys Bobrová	P 4, Dej přednost v jízdě!			MK III 12c	1
149	SÚŠ Vysočiny	P 8, Přednost před protijedoucími vozidly			Silnice II.třídy 388	0
150	SÚŠ Vysočiny	E 2b, Tvar křižovatky			Silnice II.třídy 388	0
150	SÚŠ Vysočiny	P 2, Hlavní pozemní komunikace			Silnice II.třídy 388	1
151	SÚŠ Vysočiny	B 20a, Nejvyšší dovolená rychlost	30		Silnice II.třídy 388	0
151	SÚŠ Vysočiny	A 6b, Zúžená vozovka (z jedné strany)			Silnice II.třídy 388	1
152	Městys Bobrová	P 4, Dej přednost v jízdě!		NÁVRH	MK III 17c	0
153	SÚŠ Vysočiny	P 2, Hlavní pozemní komunikace			Silnice II.třídy 388	0

Inventární číslo sloupku (v mapě)	Správa (organizace)	Označení a název značky	Text či symbol	Opatření	Dotčená komunikace	Pořadí na sloupku
155	SÚS Vysočiny	P 2, Hlavní pozemní komunikace			Silnice II.třídy 388	0
156	Městys Bobrová	P 4, Dej přednost v jízdě!		NÁVRH	UO 14	0
157	Městys Bobrová	P 4, Dej přednost v jízdě!		NÁVRH	MK III 19c	0
158	SÚS Vysočiny	P 2, Hlavní pozemní komunikace			Silnice II.třídy 388	0
161	SÚS Vysočiny	IS 5, Směrová tabule s jiným cílem - vpravo	AGKROKOP	NÁVRH	Silnice II.třídy 388	0
162	SÚS Vysočiny	P 2, Hlavní pozemní komunikace		NÁVRH	Silnice II.třídy 388	0
163	Městys Bobrová	P 4, Dej přednost v jízdě!		VYMĚNIT	MK III 16c	0
164	SÚS Vysočiny	E 9, Druh vozidla	nákladní	NÁVRH	Silnice II.třídy 388	0
164	SÚS Vysočiny	IS 5, Směrová tabule s jiným cílem - vlevo	AGROKOP	NÁVRH	Silnice II.třídy 388	1
165	SÚS Vysočiny	IZ 4a, Obec	BOBROVÁ		Silnice II.třídy 388	0
166	SÚS Vysočiny	IZ 4b, Konec obce	BOBROVÁ		Silnice II.třídy 388	0
167	Městys Bobrová	P 4, Dej přednost v jízdě!		NÁVRH	MK IV 07d	0
168	Městys Bobrová	E 13, Text nebo symbol	MIMO DOPRAVNÍ OBSLUHY	NÁVRH	MK IV 07d	0
168	Městys Bobrová	B 11, Zákaz vjezdu všech motorových vozidel		NÁVRH	MK IV 07d	
169	Městys Bobrová	P 2, Hlavní pozemní komunikace		NÁVRH	MK III 17c	0
170	Městys Bobrová	P 4, Dej přednost v jízdě!		NÁVRH	MK III 19c	0
171	Městys Bobrová	P 2, Hlavní pozemní komunikace		NÁVRH	MK III 17c	0
172	Městys Bobrová	E 8c, Konec úseku		NÁVRH	MK III 17c	0
172	Městys Bobrová	B 28, Zákaz zastavení	Po-Pá 6-16h	NÁVRH	MK III 17c	1
173	Městys Bobrová	E 8a, Začátek úseku		NÁVRH	MK III 17c	0
173	Městys Bobrová	B 28, Zákaz zastavení	Po-Pá 6-16h	NÁVRH	MK III 17c	1
178	SÚS Vysočiny	E 4, Délka úseku	2 km		Silnice II.třídy 360	0
178	SÚS Vysočiny	A 2b, Dvojitá zatáčka, první vlevo			Silnice II.třídy 360	1
179	SÚS Vysočiny	E 2b, Tvar křižovatky		NÁVRH	Silnice II.třídy 360	0
179	SÚS Vysočiny	P 2, Hlavní pozemní komunikace		NÁVRH	Silnice II.třídy 360	1
180	SÚS Vysočiny	ZR, Zrcadlo			Silnice II.třídy 360	0
181	Městys Bobrová	P 4, Dej přednost v jízdě!		NÁVRH	MK III 07c	0

Inventární číslo sloupku (v mapě)	Správa (organizace)	Označení a název značky	Text či symbol	Opatření	Dotčená komunikace	Pořadí na sloupku
182	SÚS Vysočiny	ZR, Zrcadlo			Silnice II.třídy 360	0
183	SÚS Vysočiny	E 2b, Tvar křižovatky		VYMĚNIT	Silnice II.třídy 360	0
183	SÚS Vysočiny	P 2, Hlavní pozemní komunikace			Silnice II.třídy 360	1
184	SÚS Vysočiny	E 13, Text nebo symbol	Jediné vozidlo 28t		Silnice II.třídy 360	0
184	SÚS Vysočiny	B 13, Zákaz vjezdu vozidel, jejichž okamžitá hmotnost přesahuje vyznačenou mez	24t		Silnice II.třídy 360	1
185	SÚS Vysočiny	E 13, Text nebo symbol	Jediné vozidlo 28t		Silnice II.třídy 360	0
185	SÚS Vysočiny	B 13, Zákaz vjezdu vozidel, jejichž okamžitá hmotnost přesahuje vyznačenou mez	24t		Silnice II.třídy 360	1
188	SÚS Vysočiny	ZR, Zrcadlo			Silnice II.třídy 360	0
193	SÚS Vysočiny	IZ 4b, Konec obce	BOBROVÁ		Silnice II.třídy 360	0
194	SÚS Vysočiny	IZ 4a, Obec	BOBROVÁ		Silnice II.třídy 360	0
<b>vodorovné dopravní značení</b>						
501	SÚS Vysočiny	V 15, nápis na vozovce (symbol)	Pozor děti	NÁVRH	Silnice II.třídy 360	
502	SÚS Vysočiny	V 15, nápis na vozovce (symbol)	Pozor děti	NÁVRH	Silnice II.třídy 360	
503	SÚS Vysočiny	V 15, nápis na vozovce (symbol)	Pozor děti	NÁVRH	Silnice II.třídy 360	
504	SÚS Vysočiny	V 15, nápis na vozovce (symbol)	Pozor děti	NÁVRH	Silnice II.třídy 360	